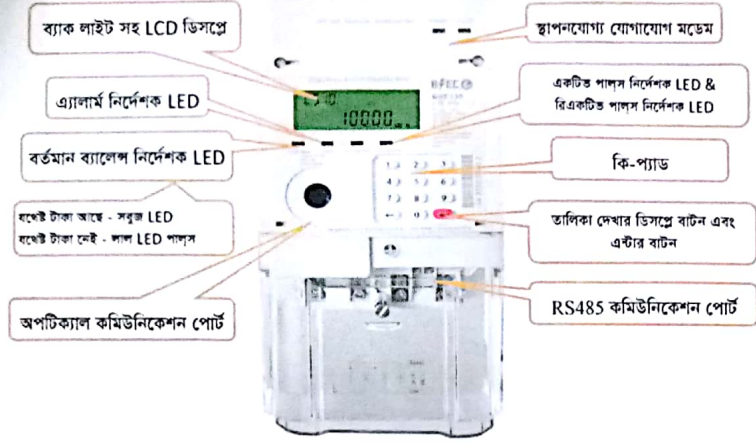


সিঙ্গেল - ফেজ মিটারের বর্ণনা



LCD আইকন গ্রাফ



মিটার কালেকশন দেওয়ার ডায়গ্রাম

LCD চিহ্নের বর্ণনা

LCD চিহ্ন সমূহ	বর্ণনা
8.8.8.8.8.8.8.8	তথ্য প্রদর্শন এলাকা
8.8.8.8	OBIS প্রদর্শন এলাকা
CREDIT RWArhz	ইউনিট প্রদর্শন এলাকা
→	যোগাযোগের চিহ্ন
L1 L2 L3	ফেইজ নির্দেশক
→	ইমপোর্ট নির্দেশক
←	এক্সপোর্ট নির্দেশক
🔋	ব্যাটারী কম
🔌	রিলে স্ট্যাটাস
😊	সঠিকভাবে রিচার্জ হয়েছে
😞	সঠিকভাবে রিচার্জ হয়নি
📶	GPRS সিগনাল
T8	টারিফ নির্দেশক
▼ (S1~S8)	বর্তমান অবস্থা নির্দেশক
🌐	চতুর্থাংশ নির্দেশক

ব্যালেন্স নির্দেশিকা

সবুজ LED অন	যদিই টাকা আছে
লাল LED অন	ব্যালেন্স প্রথম ধাপের কম হলে
লাল LED পুনঃ পুনঃ জ্বললে	ব্যালেন্স দ্বিতীয় ধাপের কম হলে

ত্রিভূজাকৃতির নির্দেশিকা

ত্রিভূজাকৃতির চিহ্ন	সিঙ্গেল - ফেজ মিটারের চিহ্ন সমূহের বর্ণনা
S1	"ফ্রেডলি আওয়ার", সপ্তাহিক বন্ধের নির্দেশিকা
S2	ব্যাটারী/মডিউল কভার খোলা
S3	টারমিনাল কভার খোলা
S4	অতিরিক্ত লোড হয়ে গেছে
S6	ইমার্জেন্সি ক্রেডিট নিঃশেষিত হয়েছে
S8	বাইপাস

শর্ট কোড লিস্ট

শর্ট কোড	তথ্যের অর্থ	শর্ট কোড	তথ্যের অর্থ
যে কোন কোড	এলার্ম বন্ধ করা	00	ইমার্জেন্সি ক্রেডিট চালু হবার নির্দেশনা
800	মোট বিদ্যুৎ ব্যবহারের পরিমাণ	801	বর্তমান টাকার পরিমাণ
802	বর্তমান তারিখ	803	বর্তমান সময়
804	মিটারের নম্বর	806	রিলে অপারেশন কারণ
808	মোট বর্তমান সংযুক্ত লোড	809	টারিফ সূচক নম্বর
810	জরুরী অতিরিক্ত টাকার পরিমাণ	814	বর্তমান মাসের বিদ্যুৎ ব্যবহারের পরিমাণ
815	গত রিচার্জের তারিখ	816	গত রিচার্জের সময়
817	গত রিচার্জের পরিমাণ	820	গত মাসের বিদ্যুৎ ব্যবহার
821	গত দুই মাসের বিদ্যুৎ ব্যবহার	822	গত তিন মাসের বিদ্যুৎ ব্যবহার
823	গত চার মাসের বিদ্যুৎ ব্যবহার	824	গত পাঁচ মাসের বিদ্যুৎ ব্যবহার
825	গত ছয় মাসের বিদ্যুৎ ব্যবহার	830	গত রিচার্জ টোকেন কোড
869	সর্বোচ্চ পাওয়ার লোড	870	A ফেইজ কারেন্ট
874	A ফেইজ কারেন্ট	875	B ফেইজ কারেন্ট
877	A ফেইজ গুণায়ার	886	বর্তমান টারিফের মূল্য
887	বর্তমান স্টেপ টারিফ	888	রিচার্জের রিটার্ন কোড
889	বর্তমান টোকেনের সিরিয়াল নং	895	ফ্রেডলি মোডে কয়দিন ব্যবহার করা যাবে
896	ফ্রেডলি মোডে কয়দিন ব্যবহার করা হয়েছে	897	ফ্রেডলি মোডে তরুর সময়
898	ফ্রেডলি মোড শেষ হওয়ার সময়	899	সাপ্তাহিক ছুটির দিন
900	ফ্রেডলি মোড অবস্থা	921	ব্যবহৃত ছুটির দিন
922	বর্তমান মাসের ব্যবহৃত টাকা	923	গত মাসের ব্যবহৃত টাকা
924	গত দুই মাসের ব্যবহৃত টাকা	925	গত তিন মাসের ব্যবহৃত টাকা
926	গত চার মাসের ব্যবহৃত টাকা	927	গত পাঁচ মাসের ব্যবহৃত টাকা
928	গত ছয় মাসের ব্যবহৃত টাকা	981	জরুরী অতিরিক্ত টাকার পরিমাণ

রিলে সংযোগ বিচ্ছিন্নের কারণ	ডিসপ্লেতে প্রদর্শিত
মিটারে টাকা কম, ইমার্জেন্সি ক্রেডিট আছে	LoCrEdIt
মিটারে টাকা কম, ইমার্জেন্সি ক্রেডিট ব্যবহার হয়েছে	LoEnnErG
মিটার ওভার লোড	ouErLoAd
মিটারের ব্যাটারী কভার খোলা	bARtLoUEr
মিটারের টারমিনাল কভার খোলা	t-LoUEr
মিটারের ব্যাটারী কম	Lo-bARt
মাগনেটিক বাধা	nnR9nEt

কিভাবে মিটার রিচার্জ করবেন ?

- গ্রাহক বিদ্যুৎ অফিসের ভোল্টেজ স্টেশন থেকে বিদ্যুৎ জর্য করবেন। গ্রাহক ২০ ডিজিটের এক বা একাধিক টোকেন পেতে পারে যেমন "6418-8786-2991-6780-9510", টোকেনটি আপনার মিটারের নিউমেরিক কি-বোর্ডের মাধ্যমে সফলভাবে গ্রহণ করার পরে মিটার ডিসপ্লেটে টাকা দেখাবে। একটি টোকেন হলে, একবার আর একাধিক টোকেন হলে, একের পর এক সিরিয়ালি গ্রহণ করতে হবে।
- যদি কার্ড মিটার হয় তবে টোকেনটি স্মার্ট কার্ডে লেখা থাকবে এবং গ্রাহক স্মার্ট কার্ডটি মিটারের IC ইন্টারফেসে গ্রহণ করলে চার্জ হয়ে যাবে।
- LCD দেখাবে সফলভাবে চার্জ হয়েছে এবং ডিসপ্লেটে টাকা দেখাবে। মিটার শব্দ ও LED এলার্ম বন্ধ করে দিবে এবং টাকা নির্দেশক সবুজ LED অন হবে।



- মিটারে টোকেন রিচার্জ হয় নি

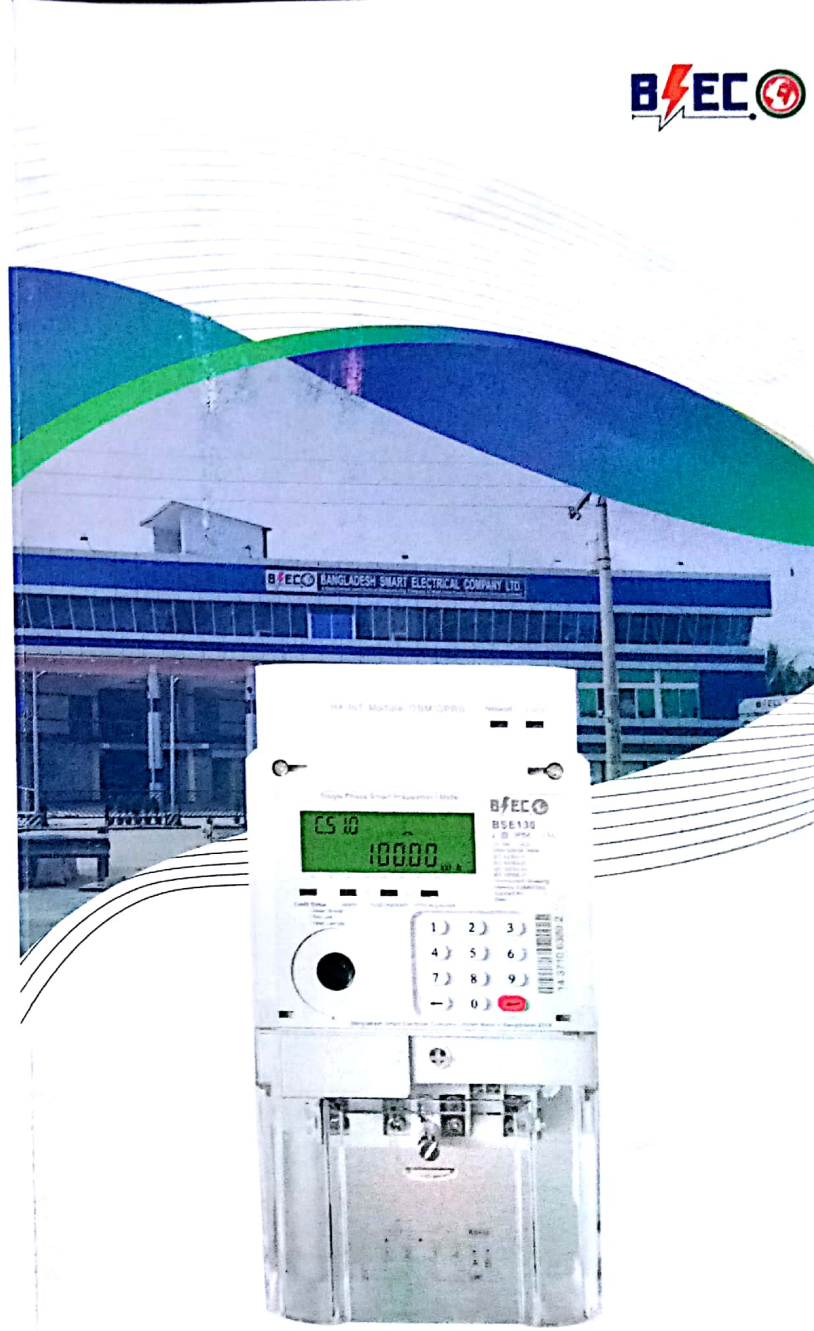
২০ ডিজিটের টোকেন ভুল চুকানো হয়েছে:



- মিটারে টোকেনটি পূর্বে ব্যবহৃত হয়েছে:



বিঃ দ্রঃ মিটারের কোন অংশ খোলায় চেষ্টা করবেন না, তাহলে আপনার বিদ্যুৎ সংযোগ সয়ংক্রিয়ভাবে বন্ধ হয়ে যাবে



BSE130

Protect Your Revenue

www.bseco.org.bd

 www.bseco.org.bd

Corporate Office: Biddut Bhaban, Boyra Main Road, Khulna-9000
 Factory: Mridha Complex, Mohammad Nagar, Chourasta More,
 Biswaroad, Khulna
 Fax: 041-731786
 Phone: 041-811574
 Email: bseco.md@gmail.com

[in](#) [g+](#) [t](#) [f](#) [You Tube](#)

© Copyright 2020 BSEC. All rights reserved.
 Reproduction, use or disclosure of this document without the written authority is strictly prohibited.